

# ENTWÄSSERUNGSRINNEN

**SYSTEM MAXI*pur***

mit dämpfender PUR-Einlage



## SYSTEM MAXI<sup>pur</sup> Produktvorteile

### Der Allrounder in Sachen Entwässerung

Das System MAXI ist ein Allrounder unter den Entwässerungsrinnen. Die Entwässerungsrinne mit dem ummantelten PUR-Rost hält Belastungen bis zur Belastungsklasse D 400 stand und ist somit zum Entwässern mit niedrigeren Anforderungen bis hin zu höheren Anforderungen vielseitig einsetzbar.

Durch die schraublose Arretierung, die Längsschubsicherung und den starken Guss-Kantenschutz ist das System MAXI optimal für Verkehrsflächen aber auch für die Entwässerung von Rad- und Fußgängerwegen geeignet.



Ummantelung farblich hervorgehoben

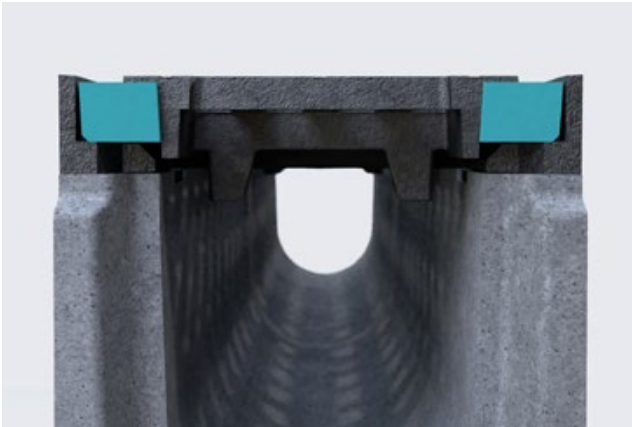
### Klapperfreie Entwässerung

Die Abdeckung aus Guss ist nach dem bewährten HYDROpur® System mit einer fest umgossenen Einlage aus Polyurethan ausgestattet. Die PUR-Ummantelung des Rostes verhindert den Kontakt von Guss-Rost auf Guss-Zarge und sorgt somit für einen klapperfreien Betrieb.



## SYSTEM MAXI*pur*

### Produktvorteile



#### Hohe Abriebfestigkeit

Die dämpfende PUR-Ummantelung sorgt für einen besseren Kräfteausgleich und für einen wesentlich geringeren Abrieb im Vergleich zur DIN-Einlage. Je nach Belastung der Rinne sind mit dieser Eigenschaft längere Betriebszeiten möglich.



#### Austausch

Die ummantelte Abdeckung kann ohne großen Aufwand gegen andere Abdeckungen des Systems MAXI ausgetauscht werden.



#### Hohe Belastbarkeit

Das System MAXI mit der ummantelten PUR-Abdeckung hält Belastungen bis zur Klasse D 400 stand und ist damit optimal für Verkehrsflächen aber auch für die Entwässerung von Rad- und Fußgängerwegen geeignet.



#### Gute Beständigkeit

Die PUR-Ummantelung erfüllt folgende Beständigkeiten:

- Beständig gegen eine Vielzahl von chemischen Stoffen
- Hydrolysebeständig
- Frost-, tausalz- und UV-beständig
- Mikroben- und Mineralölbeständig

## SYSTEM MAXIpur

### Produktvorteile



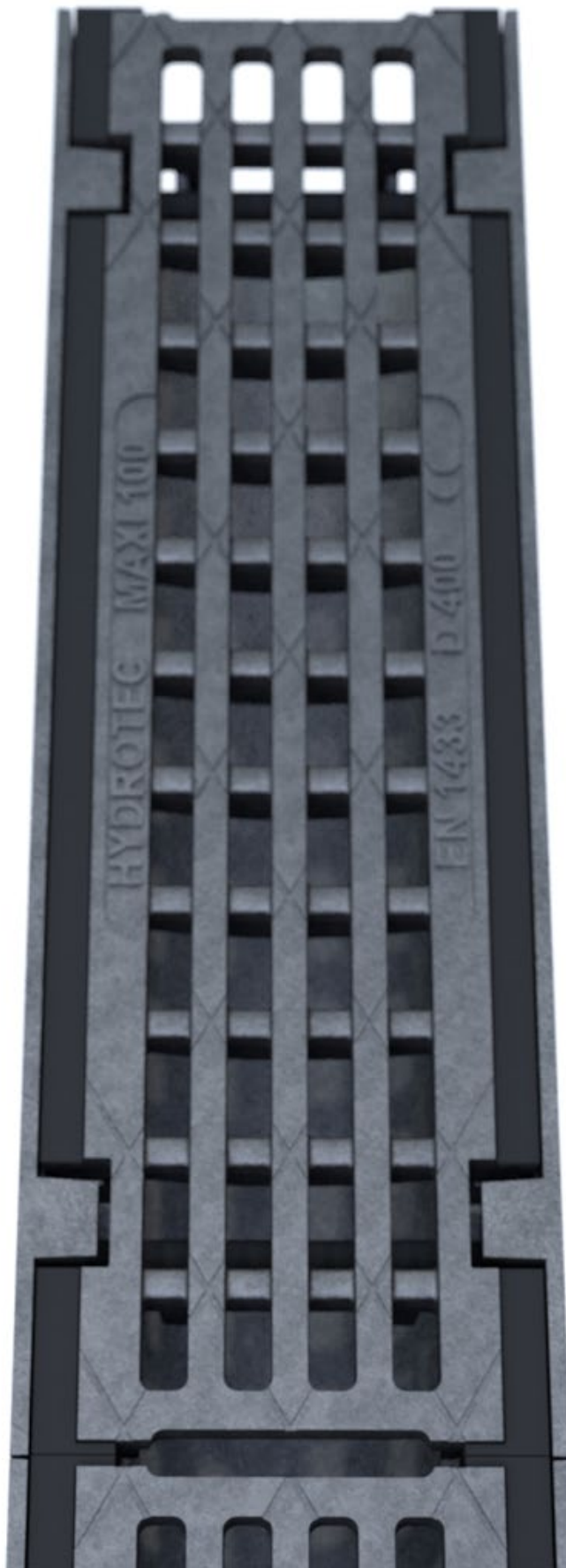
#### Längsschubsicherung

Durch acht Schubsicherheitspunkte pro laufendem Meter werden Bremskräfte in Längsrichtung hervorragend aufgenommen und abgetragen.



#### Schraublose Verriegelung

Die Abdeckungen sind mit einem einfachen Verriegelungssystem ausgestattet, das mit Hilfe der Montagegange (Zubehör) ver- und entriegelt wird.



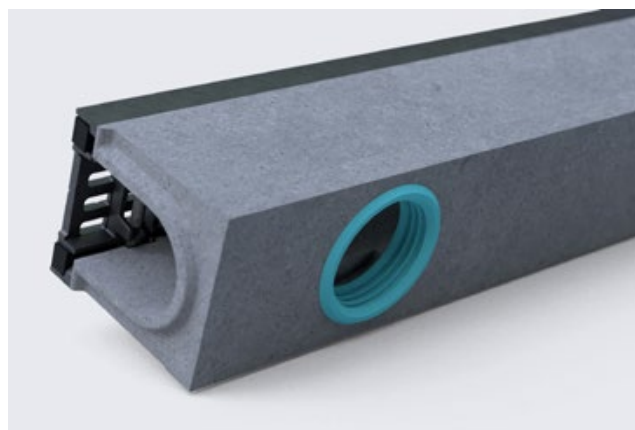
## SYSTEM MAXI*pur*

### Produktvorteile



#### Sonderelement

Das Sonderelement des Systems MAXI kann als Eck- oder T-Stück dienen.

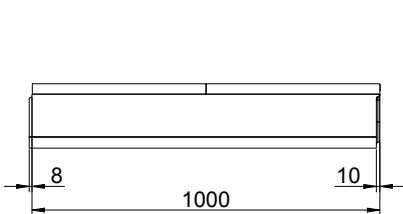


#### Ablaufelement

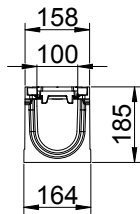
Das System MAXI besitzt ein Ablaufelement mit flüssigkeitsdichtem Abschluss (inkl. Ringraumdichtung) an die Grundleitung.

# SYSTEM MAXIpur 100

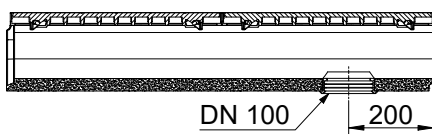
## Klasse D 400, nach DIN EN 1433



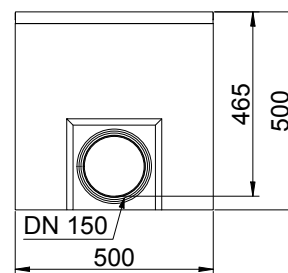
Basiselement



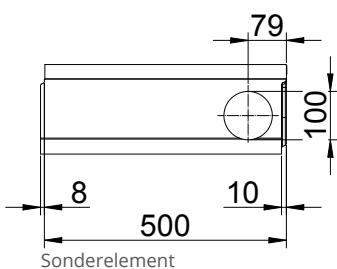
Ausführung	Art.-Nr.	Klasse	Schlitzweite mm	Höhe mm	Länge mm	Einlaufquerschnitt cm <sup>2</sup> /m	kg	Stück/ Palette
Basiselement	61144050	D 400	30/13	185	1000	182	53,5	24
	61144055				500		29,0	48
Ablaufelement*	611440507			185	1000		53,5	24
Sonderelement	61144056			185	500		27,0	-
Einlaufkasten	61144008			500	500		56,0	10
PUR-Rost (Austausch)	034120103			-	500		5,0	-



Ablaufelement



Einlaufkasten

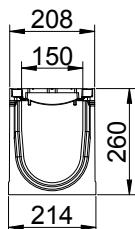
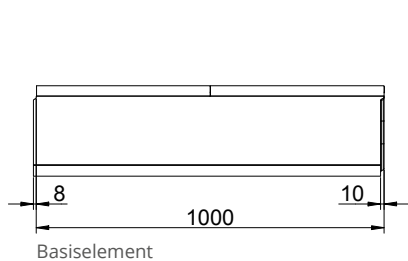


Sonderelement

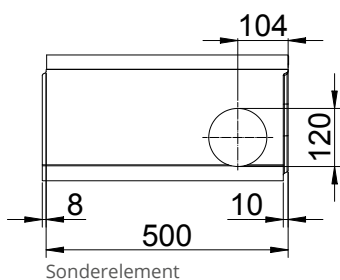
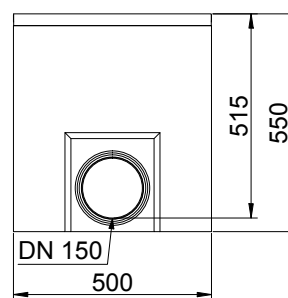
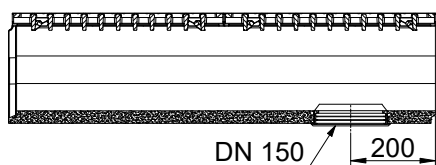
\*mit Ringraumdichtung Ø100

# SYSTEM MAXIpur 150

## Klasse D 400, nach DIN EN 1433



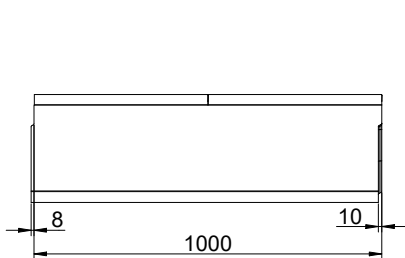
Ausführung	Art.-Nr.	Klasse	Schlitzweite mm	Höhe mm	Länge mm	Einlaufquerschnitt cm <sup>2</sup> /m	kg	Stück/ Palette
Basisselement	61544 <b>050</b>	D 400	28/16	260	1000	231	79,6	20
	61544 <b>055</b>				500		39,8	40
Ablaufelement*	61544 <b>0507</b>			260	1000		71,0	20
Sonderelement	61544 <b>056</b>			260	500		38,0	-
Einlaufkasten	61544 <b>008</b>			550	500		70,0	8
PUR-Rost (Austausch)	03422 <b>0103</b>			-	500		5,0	-



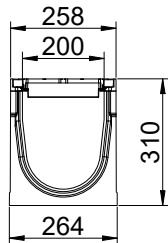
\*mit Ringraumdichtung Ø150

# SYSTEM MAXIpur 200

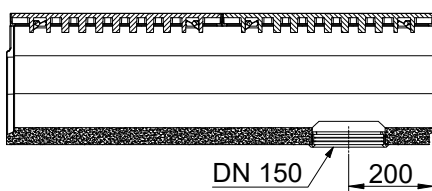
## Klasse D 400, nach DIN EN 1433



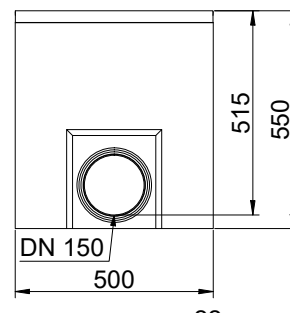
Basisselement



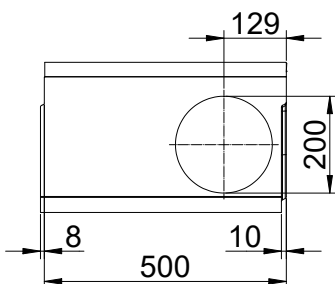
Ausführung	Art.-Nr.	Klasse	Schlitzweite mm	Höhe mm	Länge mm	Einlaufquerschnitt cm <sup>2</sup> /m	kg	Stück/ Palette
Basisselement	61244 <b>050</b>	D 400	22/12	310	1000	524	105,0	12
	61244 <b>055</b>				500		54,5	24
Ablaufelement*	61244 <b>0507</b>			310	1000		103,5	12
Sonderelement	61244 <b>056</b>			310	500		52,5	-
Einlaufkasten	61244 <b>008</b>			550	500		71,5	6
PUR-Rost (Austausch)	03432 <b>0103</b>			-	500		12,5	-



Ablaufelement



Einlaufkasten



Sonderelement

\*mit Ringraumdichtung Ø150





*Entwässerungstechnik GmbH*



**AET Entwässerungstechnik GmbH**  
Bachstraße 75  
A-5020 Salzburg

Telefon: 0662 - 45 89 00  
Homepage: [www.aet.at](http://www.aet.at)  
E-Mail: [info@aet.at](mailto:info@aet.at)